



Ministerstvo dopravy



Uzavírky na dálnicích a jejich bezpečnost

Povolování uzavírek na dálnicích a rychlostních silnicích

Nová bezpečnostní opatření

Zavedení systému řízení uzavírek



Povolování uzavírek obecně

- Zákon č. 13/1997 Sb., o pozemních komunikacích
 - § 24 odst. 1: Provoz na dálnicích, silnicích, místních komunikacích a veřejně přístupných účelových komunikacích může být částečně nebo úplně uzavřen, popřípadě může být nařízena objížďka. ...
 - § 24 odst. 2: O uzavírce a objížďce rozhoduje příslušný silniční správní úřad na základě žádosti osoby, v jejímž zájmu má dojít k uzavírce. Příslušný silniční správní úřad žádost projedná
 - a) s vlastníkem pozemní komunikace, která má být uzavřena, a s vlastníkem pozemní komunikace, po níž má být vedena objížďka,
 - b) s obcí, na jejímž zastavěném území má být povolena uzavírka nebo nařízena objížďka,
 - c) s provozovatelem dráhy, jde-li o pozemní komunikaci, na níž je umístěna dráha.



Povolování uzavírek obecně

- Zákon č. 13/1997 Sb., o pozemních komunikacích
 - § 24 odst. 4: Při rozhodování příslušný silniční správní úřad dbá, aby uzavírka byla vždy omezena na nejkratší možnou dobu, objížďka byla řádně technicky zabezpečena a byla z hlediska provozu vyhovující a aby byl umožněn přístup k sousedním nemovitostem. Silniční správní úřad může v rozhodnutí stanovit podmínky, při jejichž nesplnění může udělené povolení omezit nebo zrušit. Odvolání proti tomuto rozhodnutí nemá odkladný účinek.
 - § 24 odst. 7: Uzavírka a objížďka musí být označena předepsaným způsobem. Označení zabezpečuje žadatel o uzavírku a objížďku na svůj náklad a odpovídá za jeho stav po dobu trvání uzavírky a objížďky.



Povolování uzavírek obecně

- Zákon č. 13/1997 Sb., o pozemních komunikacích
 - § 40 odst. 2
 - Ministerstvo dopravy vykonává působnost silničního správního úřadu a speciálního stavebního úřadu podle tohoto zákona ve věcech dálnic a rychlostních silnic.
- Zákon č. 361/2001 Sb., o silničním provozu
 - Místní a přechodnou úpravu provozu stanovuje na dálnici a rychlostní silnici Ministerstvo dopravy po předchozím písemném vyjádření Ministerstva vnitra.



Povolování uzavírek obecně

- Ministerstvo dopravy vydalo v roce 2014 více než **250 rozhodnutí** o povolení nebo prodloužení termínu uzavírky
- Samostatně se povolují částečné uzavírky tzv. dlouhodobé, tj. s délkou trvání více než 24 resp. 48 hodin, a uzavírky úplné.
- Krátkodobé částečné uzavírky dálnic a rychlostních provádí ŘSD na základě schválených schémat a tzv. celoročního rozhodnutí a celoročního stanovení.



Kritéria pro plánování uzavírek

- Při plánování a povolování uzavírek se zohledňuje několik faktorů, mezi něž patří zejména:
 - Druh vykonávané práce – má vliv na dobu trvání uzavírky, její délku a volbu zabezpečení dopravního opatření
 - Prostorové možnosti komunikace – omezuje volbu variant vedení dopravy a možný počet jízdnic pruhů
 - Intenzita dopravy v daném úseku – určující pro požadavek na zachování počtu jízdnic pruhů v uzavírce
 - Ekonomika dopravního opatření – nelze realizovat tak rozsáhlá opatření, která jsou natolik nákladná, že je nelze ve srovnání s jinými ekonomicky odůvodnit

Bezpečnost především!





Bezpečnost především!



Další příklady – nesprávné dopravní značení



Zmatečné dopravní značení vyvolané výtlučkem v uzavírce



Nevyhovující přejezdy SDP a tak dále ...





Co s tím?

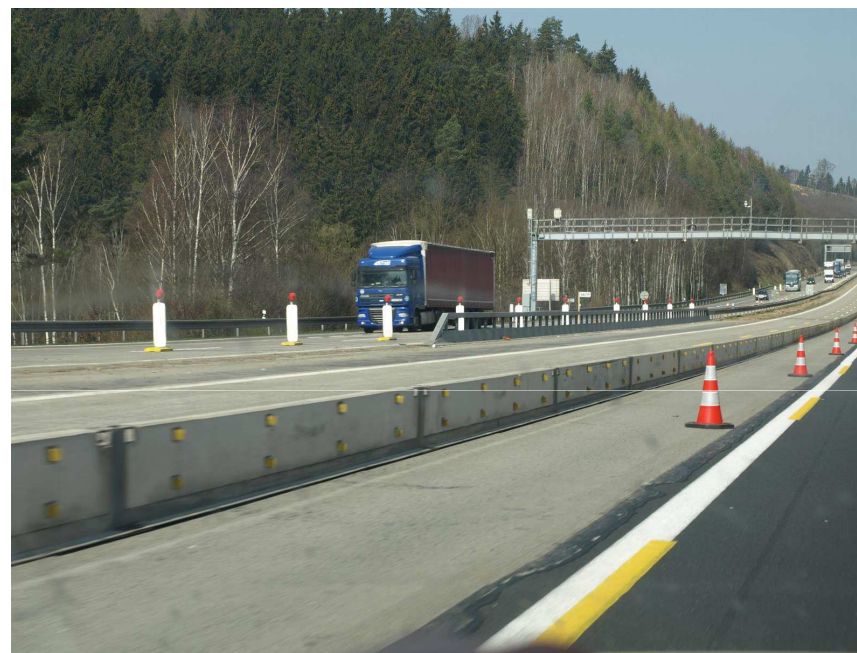




System řízení uzavírek

- V ČR chybí komplexní systém řízení uzavírek od počátku jejich přípravy až po jejich ukončení
- Je potřeba, aby:
 - správci komunikací a další žadatelé vhodně plánovali a připravovali uzavírky,
 - se silniční správní úřady účastnili projednávání akcí ještě před zadáním stavby,
 - byla přijímána taková dopravní opatření, která zajistí akceptovatelný stupeň bezpečnosti jak u řidičů, tak u pracovníků provádějící činnosti na pozemní komunikaci.
- Ministerstvo dopravy si je těchto problémů vědomo a připravuje systémová opatření pro řízení uzavírek na PK.

Opatření ke zlepšení stavu



- Ochrana protisměrných jízdních pruhů a pracovišť pomocí dočasných svodidel
- Kritéria pro volbu jejich použití (ekonomické hledisko)



Opatření ke zlepšení stavu

- Minimalizace dopravních opatření, která vyžadují snížení počtu jízdnic pruhů (modernizace vs. ekonomika akce)
- Minimalizace kolizních míst (vjezdy na staveniště, změna šířky jízdnic pruhů, nájezdy přes STOPku)
- Včasné projednávání dopravních opatření s úřady a dotčenými subjekty k zajištění koordinace opatření
- Viditelné a srozumitelné dopravní značení v uzavírkách (správná velikost písma, časté kontroly stavu DZ)
- Slabým místem jsou i fáze výstavby a likvidace dopravního opatření – důraz na minimalizaci času potřebného na tyto činnosti (tzv. DIO na DIO)



Práce v noci

- Obecně se práce v noci při zachování provozu na dotčeném jízdním páse nedoporučují
- Využití zejména u úplných uzavírek (mosty atp.)
- Na uzavřeném jízdním páse není problém z hlediska bezpečnosti, možná omezení kvůli hluku z pracovních strojů a dopravy na stavenišťě
- Práce na provozovaném jízdním páse jen za mimořádných bezpečnostních opatření (dočasné svodidla, osvětlení pracoviště a další)



Rok 2015 a další vývoj

- MD úzce spolupracuje s PÚ ŘSD, MV OBP a ŘSDPPČR
- Od 1.1.2015 nové provozní směrnice ŘSD 2-9/14 týkající se provozu a prací na směrově rozdělených komunikacích
- Od 1.4.2015 nové znění TP66 (bez schémat v části D)
- V průběhu roku příprava nových schémat pro část D, včetně nové systematiky a číslování
- Dokončení prací na manuálu pro řízení uzavírek (v první etapě pro dálnice, postupně rozšíření)
- Ucelený systém od 2016 + nové pojetí dálniční sítě



Děkuji za pozornost!

Mgr. Ján Skovajsa

Vedoucí oddělení silničního správního úřadu

Ministerstvo dopravy

jan.skovajsa@mdcr.cz